

Accessori Accessories



① WIMOD
Trasmissione WIRELESS
WIRELESS transmission



ACCREDIA
L'ENTE ITALIANO DI ACCREDITAMENTO

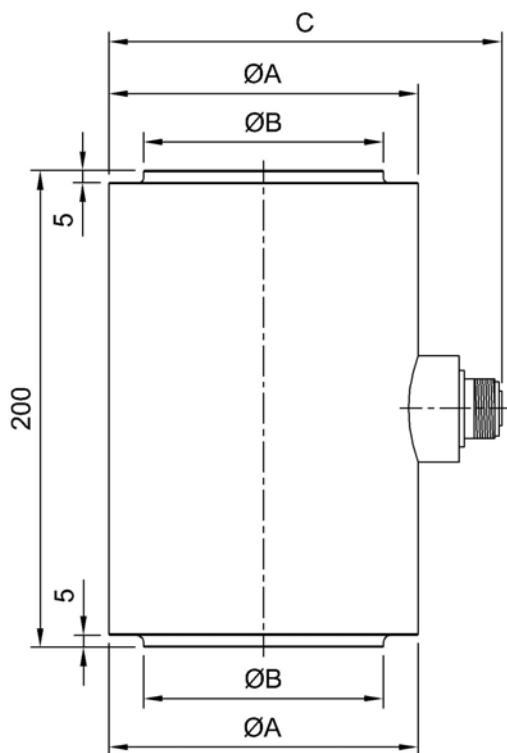
Certificato di Taratura ACCREDIA
A RICHIESTA

LAT N° 093
Calibration Centre
The products are NOT covered by accreditation

ACCREDIA Calibration Certificate
ON REQUEST

Dimensioni Dimensions

[mm]



Code	Load	ØA	ØB	C
CCLF300KN	300 kN	129	100	164
CCLF600KN	600 kN			
CCLF1MN	1 MN			
⁽¹⁾ CCLF2MN	2 MN	168	140	203
⁽¹⁾ CCLF3MN	3 MN			
⁽¹⁾ CCLF5MN	5 MN			

⁽¹⁾ La taratura ACCREDIA NON può essere eseguita dal Centro LAT N° 093, a richiesta può essere commissionata ad altri Centri di taratura accreditati.
ACCREDIA certification can NOT be performed by LAT n° 93 Laboratory, on request it can be ordered to other Accredited Laboratories.

Dati Tecnici

Technical Data



Classe di precisione: ISO 376	Accuracy class: ISO 376	1	
CARICO NOMINALE	NOMINAL LOAD	300kN, 600kN, 1MN, 2MN, 3MN, 5MN ⁽¹⁾	
ERRORI RELATIVI (al valore letto)	RELATIVE ERRORS (at reading)		
a) ripetibilità 0°-120°-240° (b)	a) repeatability 0°-120°-240° (b)	≤ ±0.145%	
b) interpolazione (fc)	b) interpolation (fc)	≤ ±0.090%	
c) reversibilità (u)	c) reversibility (u)	≤ ±0.240%	
d) zero (fo)	d) zero (fo)	≤ ±0.030% F.S.	
LINEARITA'	LINEARITY	≤ ±0.05% F.S.	
ISTERESI	HYSTERESIS	≤ ±0.05% F.S.	
EFFETTO DELLA TEMPERATURA (10°C)	TEMPERATURE EFFECT (10°C)		
a) sullo zero	a) on zero	≤ ±0.028% F.S.	
b) sulla sensibilità	b) on sensitivity	≤ ±0.024% F.S.	
EFFETTO CARICO TRASVERSALE:	EFFECT OF TRANSVERSE LOAD:		
a) al 10% del carico nominale	a) at 10% of nominal load	≤ ±0.030% F.S.	
SENSIBILITA' NOMINALE	NOMINAL SENSITIVITY	2mV/V	
TOLLERANZA DI CALIBRAZIONE	SENSITIVITY TOLERANCE	≤ ±0.1% F.S.	
CARICO NOMINALE	NOMINAL LOAD	300kN, 600kN, 1MN	
Resistenza di ingresso	Input resistance	700 ± 2Ω	
Resistenza di uscita	Output resistance	700 ± 2Ω	
CARICO NOMINALE	NOMINAL LOAD	2, 3, 5 MN	
Resistenza di ingresso	Input resistance	350 ± 2Ω	
Resistenza di uscita	Output resistance	350 ± 2Ω	
RESISTENZA DI ISOLAMENTO	INSULATION RESISTANCE	> 5 GΩ	
BILANCIAMENTO DI ZERO	ZERO BALANCE	≤ ± 1% F.S.	
ALIMENTAZIONE DI RIFERIMENTO	RECOMENDED SUPPLY VOLTAGE	10 V	
ALIMENTAZIONE NOMINALE	NOMINAL SUPPLY VOLTAGE RANGE	1-15 V	
ALIMENTAZIONE MAX.	MAXIMUM SUPPLY VOLTAGE	18 V	
VALORI MECCANICI LIMITE RIFERITI AL CARICO NOMINALE :	MECHANICAL LIMIT VALUES REFERRED TO NOMINAL LOAD :		
a) carico di servizio	a) service load	120%	
b) carico limite	b) max permissible load	150%	
c) carico di rottura	c) breaking load	>300%	
d) massimo carico trasversale	d) max transverse load	100%	
e) carico dinamico limite	e) max permissible dynamic load	50%	
TEMPERATURA DI RIFERIMENTO	REFERENCE TEMPERATURE	+23°C	
CAMPO NOMINALE DI TEMPERATURA	TEMPERATURE NOMINAL RANGE	-10 / +40 °C	
TEMPERATURA DI ESERCIZIO	SERVICE TEMPERATURE	-10 / +70 °C	
TEMPERATURA DI STOCCAGGIO	STORAGE TEMPERATURE	-20 / +80 °C	
PESO (kg)	WEIGHT (kg)	300kN...3MN from 7k to 15 kg	500MN ~25kg
CLASSE DI PROTEZIONE (EN 60529)	PROTECTION CLASS (EN 60529)	IP65	
MATERIALE DINAMOMETRO	EXECUTION MATERIAL	Acciaio Inox / Stainless Steel	
TIPO DI CONNETTORE	CONNECTOR TYPE	MIL-C-5015 7 poles male	

⁽¹⁾ calibrazioni in kg a richiesta / kg calibration on request

Collegamenti Elettrici Electrical Connections

Transducer	OUTPUT	MIL7M	CABLE	CAVO
	EXCITATION+	C	<i>Red</i>	Rosso
	SENSE+	F	<i>Orange</i>	Arancione
	OUTPUT+	A	<i>White</i>	Bianco
	EXCITATION -	B	<i>Black</i>	Nero
	SENSE-	G	<i>Blue</i>	Blu
	OUTPUT-	D	<i>Yellow</i>	Giallo
	-----	E	<i>Shield*</i>	Schermo*

* Collegato al corpo del trasduttore. / Connected to the body of the transducer.

AEP transducers

Dasa-Rägister
EN ISO 9001:2008
IQ-1100-01



ACCREDIA
ENTE ITALIANO DI ACCREDITAMENTO

LAT N° 093
Calibration Centre
The products are NOT covered by accreditation

ATEX

Production Quality Assurance Certified n°
TÜV 06 ATEX 553793 Q

41126 Cognento (MODENA) Italy Via Bottego 33/A Tel:+39-(0)59-346441 Fax:+39-(0)59-346437 E-mail: aep@aep.it

Al fine di migliorare le prestazioni tecniche del prodotto, la società si riserva di apportare variazioni senza preavviso.
In order to improve the technical performances of the product, the company reserves the right to make any change without notice.

SYSTEM
TECHNOLOGY
SWEDEN AB

www.systemtech.se

Tel: 013-35 70 30
sales@systemtech.se
Linnégatan 14 • 582 25 LINKÖPING