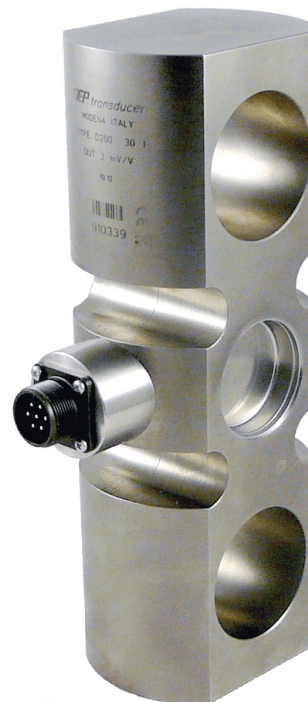


## Accessori Accessories

**A**

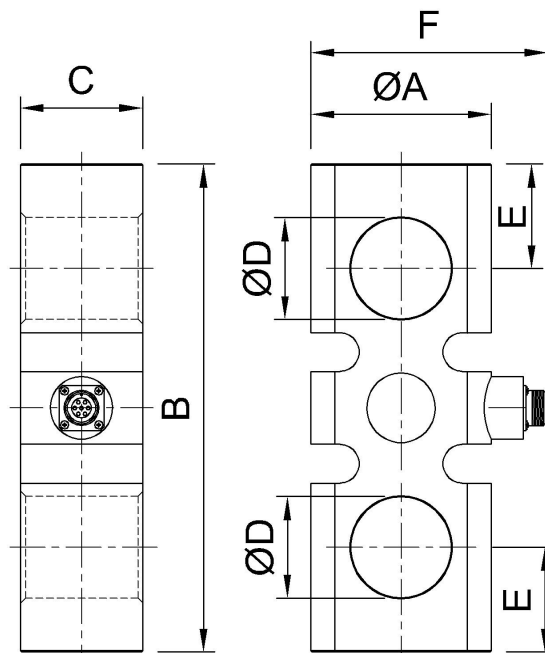
① **WIMOD**  
Trasmissione **WIRELESS**  
*WIRELESS transmission*



Linearità - Isteresi  
 **$\leq \pm 0.10\%$**   
Linearity - Hysteresis

## Dimensioni Dimensions

[mm]



CODE	LOAD	A	B	C	D	E	F
CD20020TC25	20 t	102	280	78	60	50	~140
CD20030TC25	30 t	102	280	78	60	50	~140
CD20050TC25	50 t	130	350	88	73	75	~171
CD20075TC25	75 t	130	350	88	73	75	~171
CD200100TC25	100 t	130	350	88	73	75	~171

## Dati Tecnici

## Technical Data



CLASSE DI PRECISIONE:	ACCURACY CLASS:	0.1%	
LINEARITA' e ISTERESI	LINEARITY and HYSTERESIS	0.1%	
CARICO NOMINALE	NOMINAL LOAD	20 t - 30 t	50 t - 75 t - 100 t
EFFETTO DELLA TEMPERATURA (10 °C)	TEMPERATURE EFFECT (10 °C)		
a) sullo zero	a) on zero	≤ ±0.028%	
b) sulla sensibilità	b) on sensitivity	≤ ±0.008%	
SENSIBILITA' NOMINALE	NOMINAL SENSITIVITY	<b>2 mV/V</b>	
TOLLERANZA DI CALIBRAZIONE	CALIBRATION TOLERANCE	≤ ±0.1%	
RESISTENZA DI INGRESSO	INPUT RESISTANCE	420 ± 20Ω	
RESISTENZA DI USCITA	OUTPUT RESISTANCE	350 ± 2Ω	
RESISTENZA DI ISOLAMENTO	INSULATION RESISTANCE	> 5 GΩ	
BILANCIAMENTO DI ZERO	ZERO BALANCE	≤ ±1%	
ALIMENTAZIONE DI RIFERIMENTO	RECOMMENDED SUPPLY VOLTAGE	10 V	
ALIMENTAZIONE DI RIFERIMENTO	NOMINAL SUPPLY VOLTAGE	1÷15 V	
ALIMENTAZIONE MAX.	MAXIMUM SUPPLY VOLTAGE	18 V	
VALORI MECCANICI LIMITE riferiti al carico nominale:	MECHANICAL LIMIT values referred to nominal load:		
a) carico minimo	a) minimum load	0%	
b) carico di servizio	b) service load	120%	
c) carico limite	c) max permissible load	150%	
d) carico di rottura	d) breaking load	> 200%	
e) carico dinamico limite	e) max transverse load	50%	
TEMPERATURA DI RIFERIMENTO	REFERENCE TEMPERATURE	+23°C	
CAMPO NOMINALE DI TEMPERATURA	TEMPERATURE NOMINAL RANGE	-10/+40 °C	
TEMPERATURA DI ESERCIZIO	WORKING TEMPERATURE	-20/+70 °C	
TEMPERATURA DI STOCCAGGIO	STORAGE TEMPERATURE	-20/+80 °C	
PESO	WEIGHT	~ 10 kg	~ 19 kg
CLASSE DI PROTEZIONE (EN 60529)	PROTECTION CLASS (EN 60529)	IP65 <sup>◇</sup>	
MATERIALE DEL DINAMOMETRO	EXECUTION MATERIAL	Acciaio Inox / <i>Stainless Steel</i>	
CONNESSIONE	CONNECTION	Connettore MIL-C-5015 7 poli maschio <i>MIL-C-5015 7 poles male connector</i>	

◇ IP67 con uscita cavo (opzionale) / *with cable output (option)* - IP65 con uscita connettore / *with connector output*

① WiMOD modulo wireless disponibile per tutte le portate. Per una descrizione dettagliata vedere il foglio tecnico WIMOD.518 / *WiMOD wireless module available for all ranges. For a detailed description please see data sheet WIMOD.518*

*Doppio ponte estensimetrico (circuito ridondante) a richiesta*  
*Double strain gauges bridge (redundant circuit) on request*  
CODICE/CODE: example CD210.....C25.

## Collegamenti Elettrici Electrical Connections

Load Cell	OUTPUT	MIL7M	CABLE	CAVO
	EXCITATION+	<b>C</b>	<b>Red</b>	<b>Rosso</b>
	SENSE+	<b>F</b>	<b>Orange</b>	<b>Arancione</b>
	OUTPUT+	<b>A</b>	<b>White</b>	<b>Bianco</b>
	EXCITATION -	<b>B</b>	<b>Black</b>	<b>Nero</b>
	SENSE-	<b>G</b>	<b>Blue</b>	<b>Blu</b>
	OUTPUT-	<b>D</b>	<b>Yellow</b>	<b>Giallo</b>
	-----	<b>E</b>	<b>Shield*</b>	<b>Schermo*</b>

Cavo schermato PVC 105°C, Ø5.2mm a 6 conduttori Ø0.25mm<sup>2</sup> stagnati. \*Schermo collegato al corpo della cella di carico.  
*PVC 105°C shielded cable, Ø5.2mm with 6 tinned Ø0.25mm<sup>2</sup> conductors. \*Shield connected to the body of the load cell.*

# AEP transducers



Dasa-Rägister  
EN ISO 9001:2008  
IQ-1100-01



LAT N° 093  
Calibration Centre  
The products are NOT covered by accreditation



Production Quality Assurance Certified n°  
TÜV 06 ATEX 553793 Q

41126 Cognento (MODENA) Italy Via Bottego 33/A Tel:+39-(0)59-346441 Fax:+39-(0)59-346437 E-mail: aep@aep.it

Al fine di migliorare le prestazioni tecniche del prodotto, la società  
*In order to improve the technical performances of the product, the company*



[www.systemtech.se](http://www.systemtech.se)

Tel: 013-35 70 30  
sales@systemtech.se  
Linnégatan 14 • 582 25 LINKÖPING