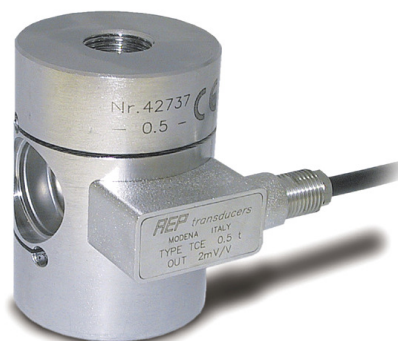


Accessori Accessories

A



Download on www.aep.it





Linearità - Isteresi
 $\leq \pm 0.03\%$
 Linearity - Hysteresis

FACILE APPLICAZIONE

 EASY APPLICATION

OUT 4-20mA
 20mA Compression

OUT $\pm 5V$
 +5V Compression
 -5V Tension

OUT $\pm 10V$
 +10V Compression
 -10V Tension

Dati Tecnici

Technical Data

i

ACCURATEZZA	ACCURACY	0.03%
CARICO NOMINALE	NOMINAL LOAD	350 - 500 kg 1 - 2.5 - 5 ⁽¹⁾ - 7.5 - 10 - 20 t
SENSIBILITA' NOMINALE	NOMINAL SENSITIVITY	4-20 mA (3 wires), $\pm 5V$ or $\pm 10V$
TOLLERANZA DI CALIBRAZIONE	CALIBRATION TOLERANCE	$\leq \pm 0.1\%$
NON LINEARITA'	NON LINEARITY	$\leq \pm 0.03\%$
NON RIPETIBILITA'	NON REPEATABILITY	$\leq \pm 0.03\%$
EFFETTO DELLA TEMPERATURA (10 °C)	TEMPERATURE EFFECT (10 °C)	
a) sullo zero	a) on zero	$\leq \pm 0.030\%$
b) sulla sensibilità	b) on sensitivity	$\leq \pm 0.011\%$
ALIMENTAZIONE NOMINALE	NOMINAL POWER SUPPLY	4-20mA and $\pm 5V$ \rightarrow 12-24Vdc $\pm 10V$ \rightarrow 18-24Vdc
ALIMENTAZIONE MAX.	MAX. POWER SUPPLY	28Vdc
ASSORBIMENTO MAX. (senza carico applicato):	MAX. ABSORPTION (without load applied)	30mA
RESISTENZA DI CARICO:	LOADING RESISTANCE:	
a) tensione	a) tension	min. 3K Ω
b) corrente	b) current	from 0 to 470 Ω
RESISTENZA DI ISOLAMENTO	INSULATION RESISTANCE	>2 G Ω
BILANCIAMENTO DI ZERO	ZERO BALANCE	$\pm 1\%$
VALORI MECCANICI LIMITE riferiti al carico nominale:	MECHANICAL LIMIT values referred to nominal load:	
a) carico minimo	a) minimum load	0%
b) carico di servizio	b) service load	120%
c) carico limite	c) max permissible load	150%
d) carico di rottura	d) breaking load	>300%
e) massimo carico trasversale	e) max transverse load	100%
f) carico dinamico limite	f) max permissible dynamic load	50%
FRECCIA MAX. AL CARICO NOMINALE	DISPLACEMENT AT NOMINAL LOAD	~ 0.3 mm
TEMPERATURA DI RIFERIMENTO	REFERENCE TEMPERATURE	+23°C
CAMPO NOMINALE DI TEMPERATURA	TEMPERATURE NOMINAL RANGE	-10/+40 °C
TEMPERATURA DI ESERCIZIO	SERVICE TEMPERATURE	-20/+70 °C
TEMPERATURA DI STOCCAGGIO	STORAGE TEMPERATURE	-20/+80 °C
PESO	WEIGHT	$\varnothing 57$: ~1.5 kg $\varnothing 82$: ~4.2 kg 20t: ~5kg
CLASSE DI PROTEZIONE (EN 60529)	PROTECTION CLASS (EN 60529)	IP67
MATERIALE DELLA CELLA	EXECUTION MATERIAL	Acciaio Inox / Stainless Steel
LUNGHEZZA CAVO	CABLE LENGTH	5m
TESTE A SNODO SFERICO CONSIGLIATE	RECOMMENDED KNUCKLE JOINTS	DURBAL EM 20 – EM 30 – EM 42



⁽¹⁾ La cella di carico 5t $\varnothing 57$ viene garantita in **TRAZIONE** fino a 2.5t
 The load cell 5t $\varnothing 57$ is guaranteed for **TENSION** up to 2.5t

Opzione Option

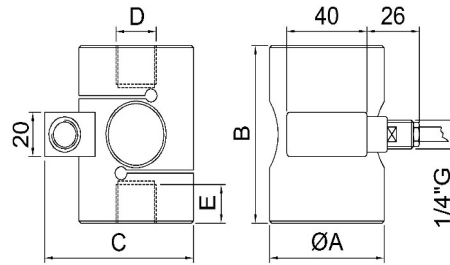
USCITA CONNETTORE	CONNECTOR OUTPUT	MIL-C-26482 6 Poles Male connector
USCITA CONNETTORE	CONNECTOR OUTPUT	M12 4 Poles Male connector
CONNESSIONE ELETTRICA	ELECTRICAL CONNECTION	Female 4 poles straight M12x1 CONNECTOR complete PVC molded CABLE, shielded, length: 3m

Dimensioni *Dimensions*

[mm]



CODE	LOAD	ØA	B	C	D	E
CTCE57350K5	350 kg	57	80	74.5	M20X1.5	17
CTCE57500K5	500 kg					
CTCE571TK5	1 t					
CTCE572T55	2.5 t					
CTCE575T5	5 t ⁽¹⁾	82	110	102	M30X2	20
CTCE825T5	5 t					
CTCE827T55	7.5 t					
CTCE8210T5	10 t					
CTCE8220T5	20 t	82	150	102	M42X3	30



⁽¹⁾ La cella di carico 5t Ø57 viene garantita in **TRAZIONE** fino a 2.5t
The load cell 5t Ø57 is guaranteed for **TENSION** up to 2.5t

Applicazioni *Applications*

COMPRESSIONE <i>COMPRESSION</i>	TRAZIONE <i>TENSION</i>
<p>TCE 350kg, 500kg, 1t, 2.5t, 5t A = 117 mm</p> <p>TCE 5t, 7.5t, 10t A = 149 mm</p> <p>TCE 20t A = 198 mm</p>	<p>TCE 350kg, 500kg B = ~200mm</p> <p>TCE 1t, 2.5t B = ~200mm</p> <p>TCE 5t, 7.5t, 10t B = ~300mm</p> <p>TCE 20t B = ~420mm</p>
<p>ATTENZIONE: Il peso del cavo può influire la misura, è pertanto consigliabile posizionarlo nella zona fissa dalla parte opposta al carico.</p>	<p>WARNING: Cable weight can influence measurement, it is therefore recommended to place it at the opposite site of the load.</p>

Accessori *Accessories*



TCE:	CODE:	ACCESSORIES (optional):	ACCESSORI (opzionali):
350kg, 500kg 1t, 2.5t, 5t	CTIC22 ①	Loading head.	Testa di carico
	CTS25M20 ②	Spherical loading head.	Testa di carico sferica.
	CACCEM20 ③	Knuckle joints.	Teste a snodo sferico
5t, 7.5t, 10t	CTIC28 ①	Loading head.	Testa di carico
	CTS45M30 ②	Spherical loading head.	Testa di carico sferica.
	CACCEM30 ③	Knuckle joints.	Teste a snodo sferico
20 t	CTIC35 ①	Loading head.	Testa di carico
	CTS62M42 ②	Spherical loading head.	Testa di carico sferica.
	CACCEM42 ③	Knuckle joints.	Teste a snodo sferico

Collegamenti Elettrici *Electrical Connections*

Load Cell	M12	OPTION with M12:	CABLE (optional)	MIL6M (optional)
		<p>CONNETTORE M12x1 femmina 4 poli dritto completo di CAVO PVC costampato schermato lunghezza 3m</p> <p>Female 4 poles straight M12x1 CONNECTOR complete PVC molded CABLE, shielded, length: 3m</p>	<p>RED BLACK WHITE YELLOW Non connesso/ Not connected</p>	<p>A = POWER+ B = 0 V / Signal - C = Not connected D = OUTPUT+ E = Not connected F = EARTH</p>



41126 Cognento (MODENA) Italy Via Bottego 33/A Tel:+39-(0)59-346441 Fax:+39-(0)59-346437 E-mail: aep@aep.it

Al fine di migliorare le prestazioni tecniche del prodotto, la società si riserva di apportare variazioni senza preavviso.
In order to improve the technical performances of the product, the company reserves the right to make any change without notice.



www.systemtech.se
+46 (0)13 35 70 30 • sales@systemtech.se
Linnégatan 14 • 582 25 LINKÖPING