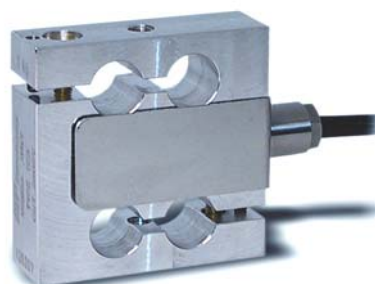
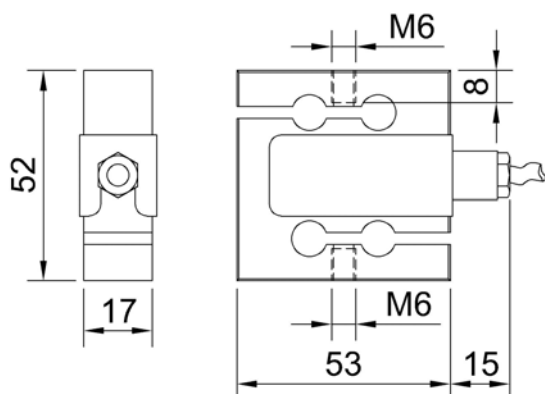


Dimensioni *Dimensions* [mm]RoHS
COMPLIANCE

≤±0.03%

Linearità - Isteresi
Linearity - Hysteresis

CODE:	LOAD	KHz ⁽¹⁾
CTCA1K5	1 kg	0.22
CTCA2K5	2 kg	0.50
CTCA5K5	5 kg	0.75
CTCA10K5	10 kg	1.00
CTCA25K5	25 kg	1.50
CTCA50K5	50 kg	2.00

⁽¹⁾Frequenza naturale / Natural frequency.Compressione e Trazione
Di facile applicazione
Dimensioni ridotteCompression and Tension
Easy application
Compact size

Protezione contro i sovraccarichi

Overload protection

Dati Tecnici

Technical Data



CARICO NOMINALE	NOMINAL LOAD	1 ⁽¹⁾ - 2 ⁽¹⁾ - 5 ⁽¹⁾ - 10 - 25 - 50 kg ⁽²⁾
SENSIBILITA' NOMINALE	NOMINAL SENSITIVITY	2mV/V
TOLLERANZA DI CALIBRAZIONE	SENSITIVITY TOLERANCE	≤ ±0.1%
EFFETTO TEMPERATURA (10 °C)	TEMPERATURE EFFECT (10 °C)	
a) sullo zero	a) on zero	≤ ±0.025%
b) sulla sensibilità	b) on sensitivity	≤ ±0.021%
LINEARITA'	LINEARITY	≤ ±0.03%
ISTERESI	HYSTERESIS	≤ ±0.03%
RIPETIBILITA'	REPEATABILITY	≤ ±0.01%
RESISTENZA DI INGRESSO	INPUT RESISTANCE	440 ± 20 Ω
RESISTENZA DI USCITA	OUTPUT RESISTANCE	350 ± 2 Ω
RESISTENZA DI ISOLAMENTO	INSULATION RESISTANCE	>5 GΩ
BILANCIAMENTO DI ZERO	ZERO BALANCE	≤ ±1%
ALIMENTAZIONE DI RIFERIMENTO	RECOMMENDED SUPPLY VOLTAGE	10 V
ALIMENTAZIONE NOMINALE	NOMINAL SUPPLY VOLTAGE	1-15 V
ALIMENTAZIONE MAX.	MAXIMUM SUPPLY VOLTAGE	18 V
VALORI MECCANICI LIMITE RIFERITI AL CARICO NOMINALE :	MECHANICAL LIMIT VALUES REFERRED TO NOMINAL LOAD :	
a) carico di servizio	a) service load	120%
b) carico limite	b) max permissible load	150%
c) carico di rottura	c) breaking load	>300%
d) massimo carico trasversale	d) max transverse load	50%
e) carico dinamico limite	e) max permissible dynamic load	50%
FRECCIA MAX. AL CARICO NOMINALE	DISPLACEMENT AT NOMINAL LOAD	~ 0.3 mm
TEMPERATURA DI RIFERIMENTO	REFERENCE TEMPERATURE	+23°C
CAMPO NOMINALE DI TEMPERATURA	TEMPERATURE NOMINAL RANGE	-10/+40 °C
TEMPERATURA DI ESERCIZIO	SERVICE TEMPERATURE	-20/+70 °C
TEMPERATURA DI STOCCAGGIO	STORAGE TEMPERATURE	-20/+80 °C
PESO	WEIGHT	~ 0.3 kg
CLASSE DI PROTEZIONE (EN 60529)	PROTECTION CLASS (EN 60529)	IP20
MATERIALE DELLA CELLA	EXECUTION MATERIAL	Alluminio / Aluminium
LUNGHEZZA CAVO	CABLE LENGTH	3 m
TESTE A SNODO SFERICO CONSIGLIATE	RECOMMENDED KNUCKLE JOINTS	DURBAL EM6

⁽¹⁾ Complete di protezione contro i sovraccarichi in trazione e compressione (Max. 500% F.S.).
Supplied with overload protection tension and compression (Max. 500% F.S.).

⁽²⁾ A richiesta calibrazioni in N.
N calibrations on request

Applicazioni Applications

COMPRESSIONE <i>COMPRESSION</i>	TRAZIONE <i>TENSION</i>
<p>ATTENZIONE:</p> <p> Verificare che la forza generata durante il montaggio degli accessori non superi il carico nominale.</p> <p>Il peso del cavo può influire sulla misura, è pertanto consigliabile posizionarlo nella zona fissa, dalla parte opposta al carico.</p>	<p>WARNING:</p> <p> <i>Be sure that the force exerted when assembling accessories does not exceed nominal load</i></p> <p><i>Cable weight can influence measurement, it is therefore recommended to place it at the opposite site of the load.</i></p>

Accessori Accessories



CODE:		ACCESSORIES (optional):	ACCESSORI (opzionali):
CTIC13	①	Loading head.	Testa di carico.
CTS18M6	②	Spherical loading head.	Testa di carico sferica.
CBC32M6	③	Mounting plate.	Base di carico.
CACCEM6	④	Knuckle joints.	Teste a snodo sferico.

Collegamenti Elettrici Electrical Connections

Cavo schermato PVC 70°C, Ø 4.2mm a 4 conduttori Ø 0.14mm² stagnati.

PVC 70°C shielded cable, Ø 4.2mm with 4 tinned Ø 0.14mm² conductors.

Load Cell	OUTPUT	CABLE	CAVO
	EXCITATION+ EXCITATION - OUTPUT+ OUTPUT-	Red Black White Yellow Shield*	Rosso Nero Bianco Giallo Schermo*

* Collegato al corpo della cella di carico.
Connected to the body of the load cell.

AEP

transducers

Dasa-Rägiſter
 EN ISO 9001 (2000)
 IQ-1100-01

Centro SIT n° 93

ATEX Ex
 Production Quality
 Assurance Certified n°
 TÜV 06 ATEX 553793 Q

41010 Cognento (MODENA) Italy Via Bottego 33/A Tel:+39-(0)59-346441 Fax:+39-(0)59-346437 E-mail: aep@aep.it

Al fine di migliorare le prestazioni tecniche del prodotto, la società si riserva di apportare variazioni senza preavviso.
In order to improve the technical performances of the product, the company

**SYSTEM
TECHNOLOGY**
 SWEDEN AB

www.systemtech.se

Tel: 013-35 70 30
 sales@systemtech.se
 Linnégatan 14 • 582 25 LINKÖPING